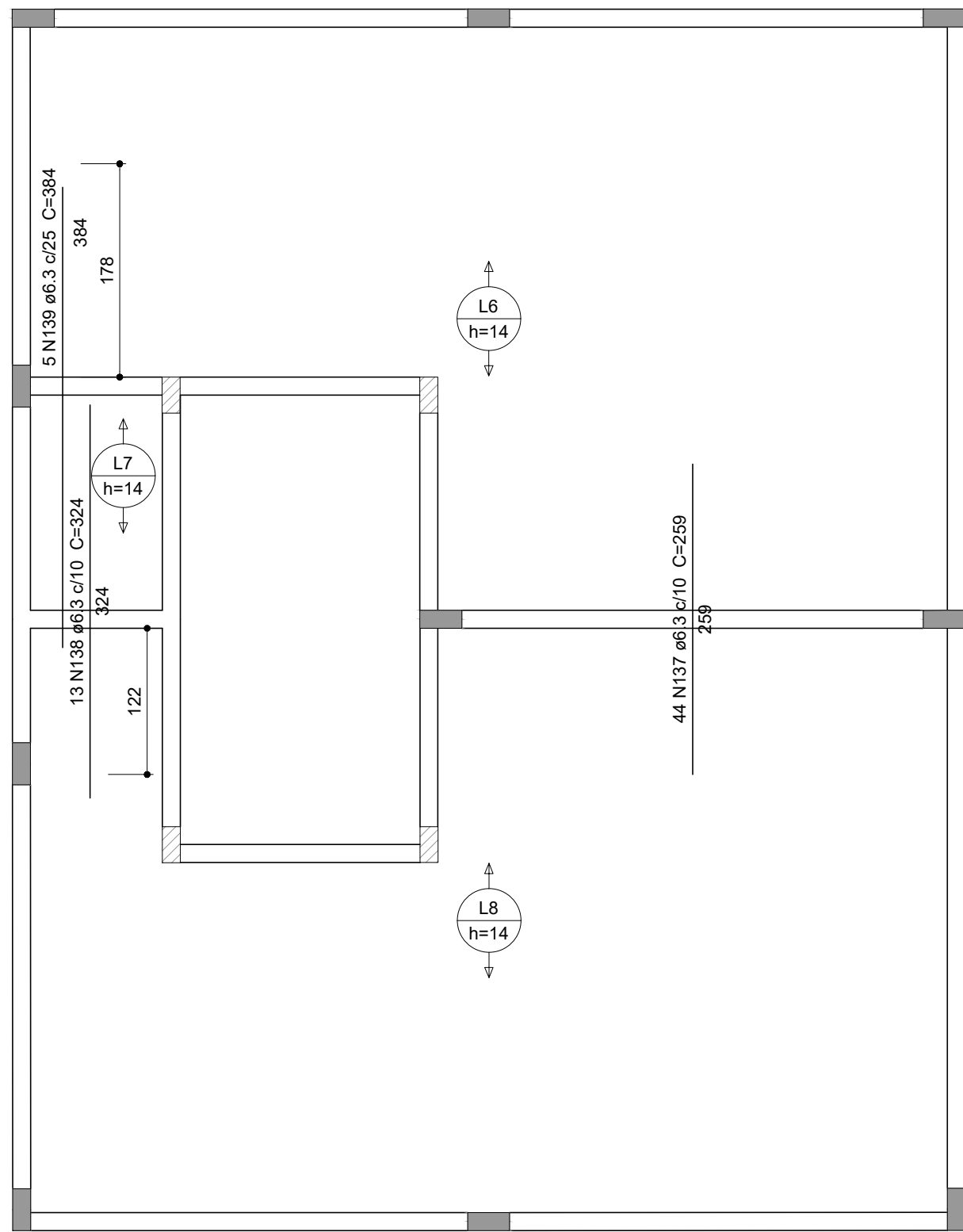
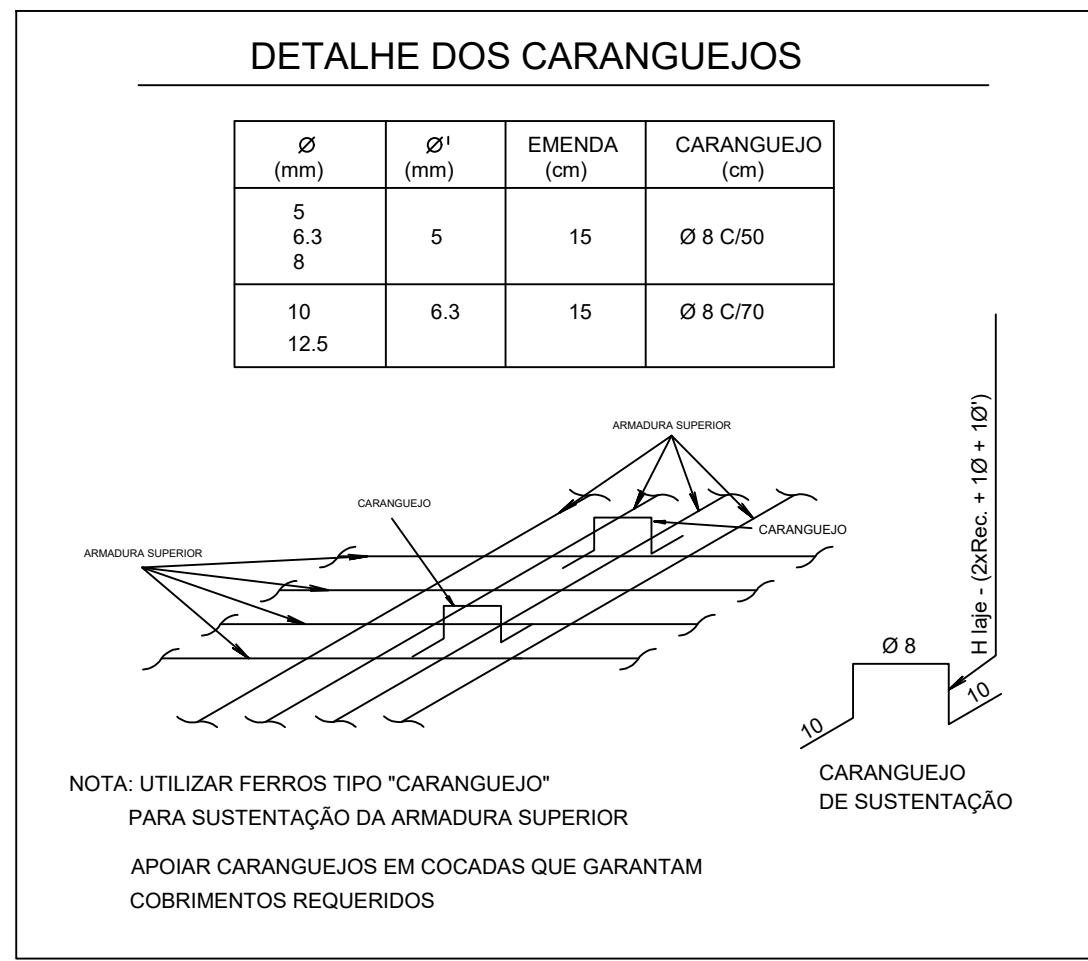
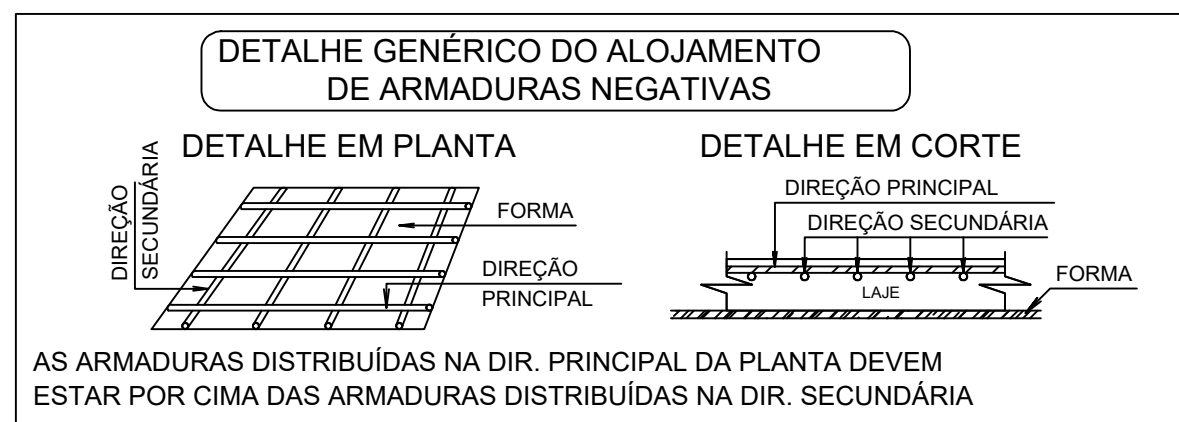
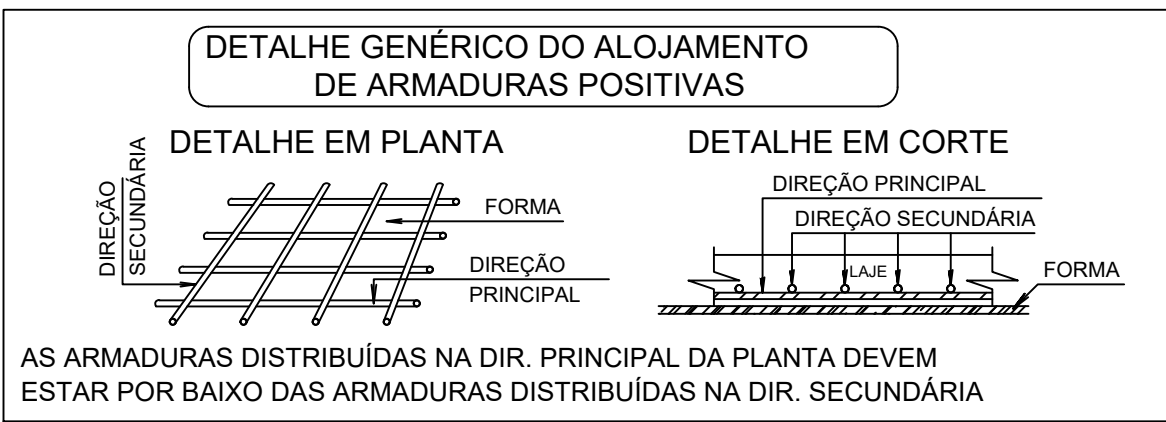


Planta de vigotas pré-moldadas escala 1:50



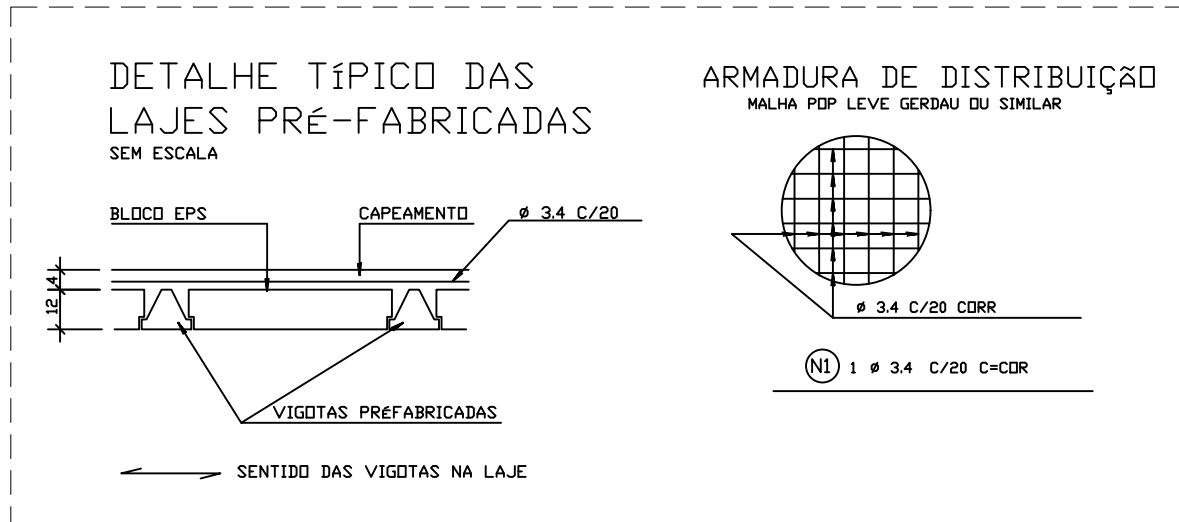
Armação negativa das lajes do pavimento COBERTA (Eixo Y) escala 1:50



Relação do aço							
ELEMENTO	AÇO	N	DIAM (mm)	QUANT	CUNIT (cm)	C TOTAL (cm)	
Negativos Y	CA50	136	6.3	16	237	3792	
	CA50	137	6.3	44	239	11386	
	CA50	138	6.3	13	324	4212	
	CA50	139	6.3	8	344	1920	
	CA50	140	8.0	29	431	12469	
9xVT1a	CA60	141	TR 08644	9	280	2520	
	CA60	142	TR 08644	9	289	2601	
	CA60	143	TR 08644	9	290	2620	
9xVT2a	CA60	144	TR 08644	9	289	2601	
	CA60	145	TR 08644	10	503	5030	
10xVT3a	CA60	146	TR 08644	10	517	5170	
	CA60	147	TR 08644	7	308	2156	
7xVT3b	CA60	148	TR 08644	7	317	2219	
	CA60	149	TR 08644	2	196	392	
2xVT4a	CA60	150	TR 08644	2	205	410	
	CA60	151	TR 08644	12	503	6036	
12xVT5a	CA60	152	TR 08644	12	617	7404	
	CA60	153	TR 08644	5	308	1540	
5xVT5b	CA60	154	TR 08644	5	322	1610	
	CA60	155	TR 08644	9	503	4527	
9xVT6a	CA60	156	TR 08644	9	514	4626	
	CA60	157	TR 08644	1	308	308	
VT8b	CA60	158	TR 08644	6.3	1	319	319
	CA60	159	TR 08644	7	308	2156	
7xVT6c	CA60	160	TR 08644	7	317	2219	
	CA60	161	TR 08644	2	195	390	
2xVT7a	CA60	162	TR 08644	2	204	408	
	CA60	163	TR 08644	9	503	4527	
9xVT8a	CA60	164	TR 08644	9	514	4626	
	CA60	165	TR 08644	1	308	308	
VT8b	CA60	166	TR 08644	6.3	1	319	319
	CA60	167	TR 08644	5	308	1540	
5xVT8c	CA60	168	TR 08644	5	322	1610	
	CA60	169	TR 08644	2	504	1008	
2xVT8d	CA60	170	TR 08644	8.0	2	618	1036

Resumo do aço			
AÇO	DIAM (mm)	C TOTAL (m)	PESO + 5% (kg)
CA50	6.3	312.7	80.3
CA50	8.0	281.3	116.5
CA60	TR 08644	340.6	269.8
CA60	TR 08644	5.0	16.9
PESO TOTAL (kg)			
CA50	196.9		
CA60	286.7		

Volume de concreto (C-30) = 8.55 m³



CLASSE DE AGRESSIVIDADE AMBIENTAL (NBR-6118: 2023)	
II - MODERADA URBANA	FATORES ATENUANTES: <ul style="list-style-type: none">- Controle Rigor de qualidade e monitorio na obra.- Ambientes monitorados com argamassa e pintura.
COBRIMENTOS: PLACAS: 2,0cm VIGAS: 2,0cm LAJES: 2cm SAPATAS: 4,5cm	FATOR ÁGUA/CIMENTO DO CONCRETO: a/c = 0,55 CONCRETO: C30 Fck = 30MPa Ecs = 28.100 MPa



PREFEITURA RIO LARGO
Amor e respeito pelo povo!

PROJETO/TIPO: REVITALIZAÇÃO DA ORLA FLUVIAL DO RIO MUNDAÚ, NO MUNICÍPIO DE RIO LARGO/AL (BOX DA FEIRA DA MULAMBEIRA)

ASSUNTO: ARMAÇÃO DAS LAJES

LOCALIZAÇÃO: CENTRO, RIO LARGO, AL.

SEINFRA
DE INFRAESTRUTURA
NÚCLEO DE PROJETOS
DE ENGENHARIA
seinfra@seinfra.com.br

Matheus Cedrim (Engenheiro Civil)
Thiago Moraes (Engenheiro Civil)
Wilson Junior (Engenheiro Civil)

COORDENAÇÃO:
Kao Bruno (Engenheiro Civil e Sag. do Trabalho)

THIAGO MORAES
ENGENHEIRO CIVIL
RESPONSÁVEL TÉCNICO
CREA Nº 07/08321-5

COORDENAÇÃO:
Kao Bruno (Engenheiro Civil e Sag. do Trabalho)

THIAGO MORAES
ENGENHEIRO CIVIL
RESPONSÁVEL TÉCNICO
CREA Nº 07/08321-5

COORDENAÇÃO:
Kao Bruno (Engenheiro Civil e Sag. do Trabalho)

THIAGO MORAES
ENGENHEIRO CIVIL
RESPONSÁVEL TÉCNICO
CREA Nº 07/08321-5

COORDENAÇÃO:
Kao Bruno (Engenheiro Civil e Sag. do Trabalho)

THIAGO MORAES
ENGENHEIRO CIVIL
RESPONSÁVEL TÉCNICO
CREA Nº 07/08321-5

Data: 18/12/2025

Área do Terreno: 9.112,85m²

Área de Const. 383,18m²

Desenho: THIAGO MORAES

Revisão:

Escala: INDICADA

FRANCHA Nº:

09/10

TESTA VERSÃO ANULA AS VENDIDAS ANTERIORES / 04